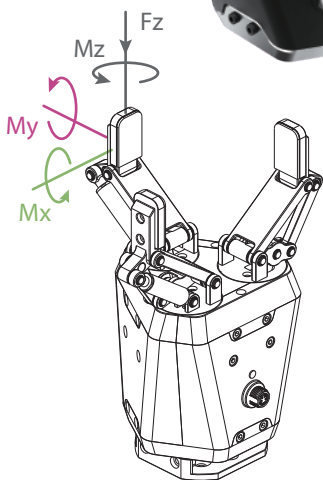


# DH-3

## 关节型自适应电爪



### 垂直方向容许静负荷

Fz: 150 N

### 负载允许力矩

Mx: 2.5 N·m

My: 2 N·m

Mz: 3 N·m

# DH-ROBOTICS

抓持力(单侧)

10~65 N

总行程

106 mm (平行)  
122 mm (对心)

### 产品参数

最大推荐负载\* 1.8 kg

位置重复精度 ± 0.03 mm

打开/闭合时间 0.7 s/0.7 s

传动方式 丝杆螺母+齿轮传动+连杆机构

重量 1.68 kg

运行噪音 < 50 dB

### 运行环境

通讯协议 标配: Modbus RTU (RS485), Digital I/O  
选配: TCP/IP, USB2.0, CAN2.0A, PROFINET, EtherCAT

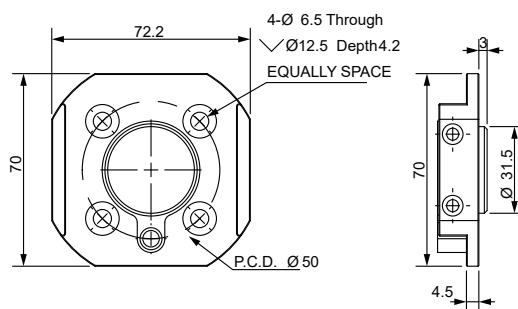
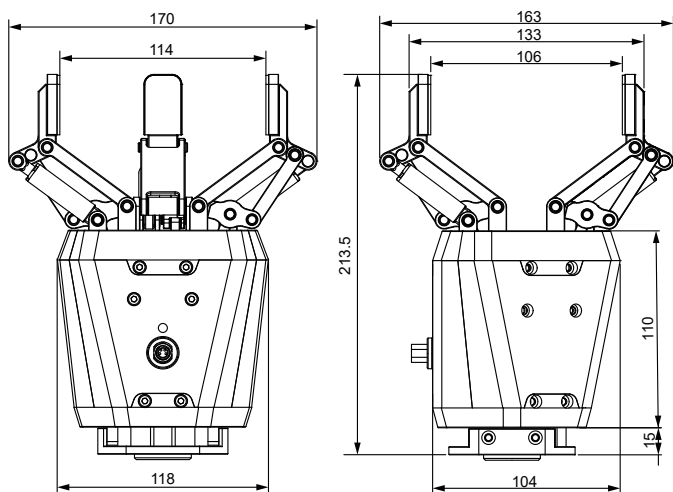
工作电压 24 V DC ± 10%

额定电流 0.5 A

峰值电流 1 A

推荐使用环境 0~40°C, 85% RH 以下

\*取决于抓取物体形状、接触面材料与摩擦力以及运动加速度等因素，抓取物体的重心偏移也会影响到负载，如有问题请咨询我们。



符合ISO 9409-1-50-4-M6的标准法兰

